

# スルする〜と ゲイト

階段上でも  
使用 OK!



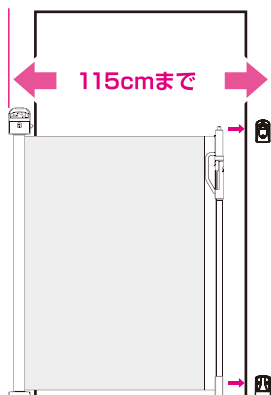
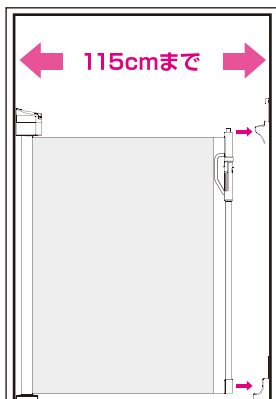
取り付けには  
ネジ留めが  
必要です



対象年齢 6カ月～満2歳まで

- サイズ：約 幅115×奥行8.5×高さ91cm
- 重量：約 1.7kg（補助板除く）
- 材質：非フタル酸PVC、ナイロン、ポリアミド、アルミ
- 生産物賠償責任保険つき

取り付け幅：約115cm



## 取扱説明書

大切に保管してください

- このたびは「スルする〜とゲイト」をお買い上げいただき、誠にありがとうございます。  
この「取扱説明書」をよくお読みのうえ正しくお使いください。また、組み立てる前に部品がすべてそろっているか確認してください。
- 取扱説明書は、ご使用になる方が、いつでもご覧になれる場所に大切に保管してください。

## 目次

- お使いになる前に
  - △安全上のご注意…………… 1
  - △危険…………… 1
  - △警告…………… 1
  - △注意…………… 2
  - △設置場所について…………… 3
- セット内容と各部の名称…………… 4
- 取り付け方法…………… 5
- ご使用方法…………… 7
- 日常の安全点検とお手入れ…………… 10

## 保証書裏面添付

本製品は、お客様による設置・調整・メンテナンスが必要な商品です。  
本書をよくお読みの上、正しくお取り扱いください。

本製品は、木ネジを使用して取り付けますので、ネジ穴の痕が残ります。  
あらかじめご了承ください。

本製品を取り付ける際は、必ずキリなどで下穴をあけてからネジ留めを行ってください。

また、電動工具での取り付けはネジの締め過ぎにより製品が破損する恐れがありますので、ご使用はお控えください。

# 安全のため必ずお守りください

安全に使用していただくための重要な項目ですので必ずお読みください。

お使いになる前に

■ここに示した事項は、安全に関する重大な内容の記載です。  
表示と意味は次のようになっています。

 **危険** この表示の欄は、「死亡や重傷などを負う危険が切迫して想定される」内容です。

 **警告** この表示の欄は、「死亡や重傷などを負う可能性が想定される」内容です。

 **注意** この表示の欄は、「傷害や物的損害が発生する可能性が想定される」内容です。

■お守りいただく内容の種類を、次の絵表示で区分し、説明しています。  
(下記は絵表示の一例です)

 この絵表示は、気をつけていただきたい「注意喚起」内容です。


 この絵表示は、してはいけない「禁止」内容です。

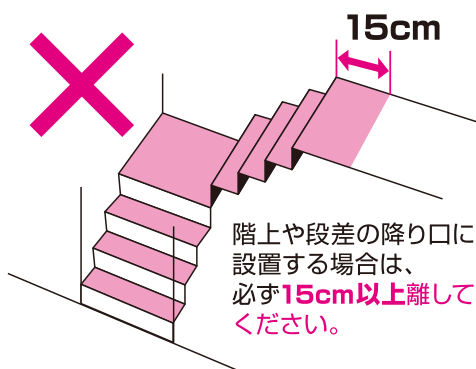
 この絵表示は、必ず実行していただく「強制」内容です。

 **危険** 取り扱いを誤ると、死亡や重傷などを負う危険が切迫して想定されます。

 本製品は必ず保護者のもとでご使用ください。取付けた後もお子様の安全には十分ご注意ください。

階上や段差の降り口から15cm以内、  
また、階段の途中には絶対に設置しない  
でください。開閉の度に、ロックが確実に  
かかっているかを必ず確認してください。


 **禁止** 誤って扉が開いた場合、降り口のすぐ近くに設置  
していると、階段や段差の上から転げ落ちる原因  
となり大変危険です。



 **警告** 取り扱いを誤ると、死亡や重傷などを負う可能性が想定されます。

対象年齢未満、もしくは対象年齢  
より大きいお子さまには、  
絶対に使用しないでください。

対象年齢:6ヵ月～満2歳まで

 **禁止** 対象年齢に満たない乳児や、対象年齢を超えた  
幼児に使用すると、お子さまの思わぬ動きにより、  
重大な事故につながるおそれがあります。



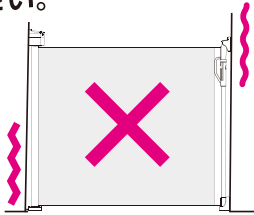
## 警告

取り扱いを誤ると、死亡や重傷などを負う可能性が想定されます。

ゲイトを完全に固定できない場所では使用しないでください。

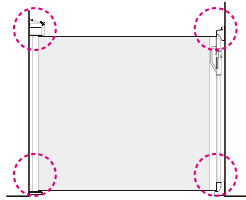


禁止



ゲイトが倒れたり、扉が完全に閉まらないなど、重大な事故の原因となります。確実に固定できる場所に設置してください。

定期的にゲイトや取付部品に、ガタツキやゆるみがないか点検を行なってください。

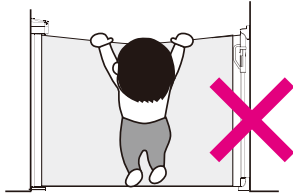


ご使用中に取付部品のネジがゆるんでくる場合があります。事故の原因となります。常に、ゲイトが正しく取り付けられているか確認してください。

ゲイトに寄りかかったり、扉にぶらさがったりしないでください。

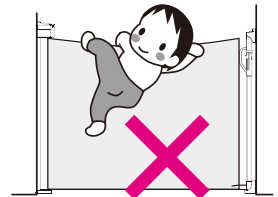


禁止



破損の原因となり、重大な事故につながるおそれがあります。

お子さまが、ゲイトに登ったり、ロックスイッチを開けられるようになったら、使用を中止してください。

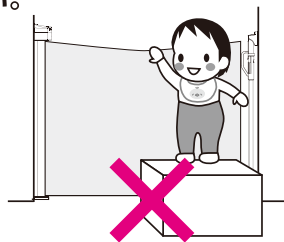


対象年齢内のお子様でも、成長の度合いや、知能・体格により、危険になる場合があります。保護者の方の判断で、使用を中止してください。

ゲイトの近くに踏み台になるような物を置かないでください。

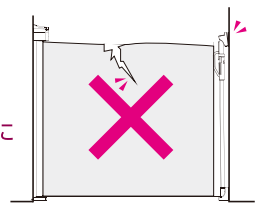


禁止



お子さまがゲイトに登って転落するなど、重大な事故につながるおそれがあります。

ゲイト本体や部品が破損したら、ただちに使用を中止してください。



ゲイトが倒れたり、扉が完全に閉まらないなど、重大な事故の原因となります。



## 注意

取り扱いを誤ると、傷害や物的損害が発生するおそれがあります。

### その他の注意事項と、正しくお使いいただくためのお願い。

- 本製品の組み立て・取り付け及び開閉の操作は、必ず保護者の方が正しく行ってください。
- 必ず保護者のもとでご使用ください。本製品を取り付けた後もお子さまの安全は十分ご注意ください。
- ゲイトの開閉の際は、近くにお子さまがいない事を確認してください。
- 本製品を、床に対して垂直に設置できない場合はロック機能が正常に作動しませんので、取り付けしないでください。窓の開閉の代わりに取り付けしないでください。
- 本製品は、必ず凸凹が無い垂直な壁面に取り付けてください。
- 壁の材質によっては本製品が取り付けられなかったり、本製品の取り付けにより、壁・壁紙などが破損する場合があります。ご了承の上、必ず壁や壁紙の材質を確かめた上で取り付けてください。
- 開梱した後は直ちに箱や袋をお子さまの手の届かない所に保管、または破棄してください。
- 小さな部品はお子さまの手の届かない所に保管してください。
- その他の注意事項は、必ず取扱説明書の指示に従って正しくご使用ください。
- 火気や熱源の近くや、雨ざらしになるような場所に取り付けしないでください。
- 本製品は、木部の壁や柱にのみ取り付けできます。石膏ボードやコンクリートには取り付けできません。

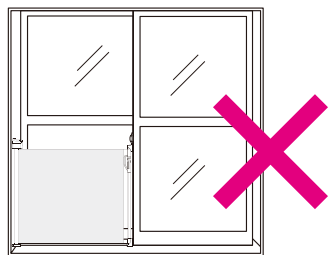
# ⚠ 設置場所について

本製品を取り付ける前に、下記の「設置禁止場所」「取り付けられる所」をよくご理解の上 適切に設置して 正しくご使用ください。

## 設置禁止場所

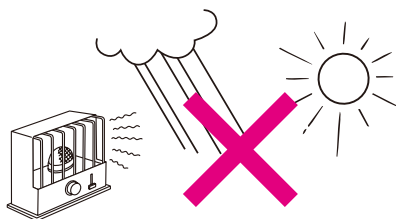
### 窓のサッシへの取り付け

窓のサッシに固定する取り付けはできません。



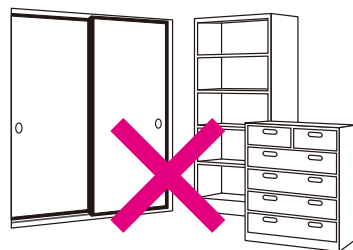
### 暖房器具・火気の近く、屋外

暖房器具や火気の近く、屋外には設置できません。



### 家具や建具への取り付け

家具や建具など、完全に固定できない物を利用しての取り付けはできません。



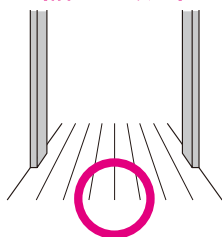
## 取り付けられる所

- 間口が約115cmまでの場所で、凹凸がない垂直な壁面に設置できます。
- <sup>※注1</sup> 木ネジで固定するタイプなので、丈夫な壁や柱に取り付けてください。
- 壁面に固定する場合は、必ず補助板を使用するか壁面の中に<sup>※注2</sup> 棧や柱の通っている所にネジ留めしてください。

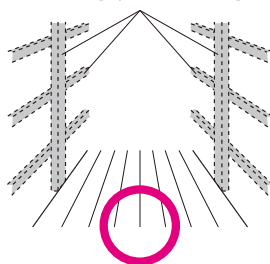
※補助板の取り付けは、本書6P「補助板の使用方法」をご覧ください。

**⚠ 注意** 棧のない箇所に取り付けると、壁面が破損するおそれがあります。

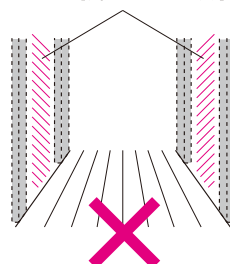
柱  
(幅7cm以上)



壁の棧のある所



壁の棧のない所



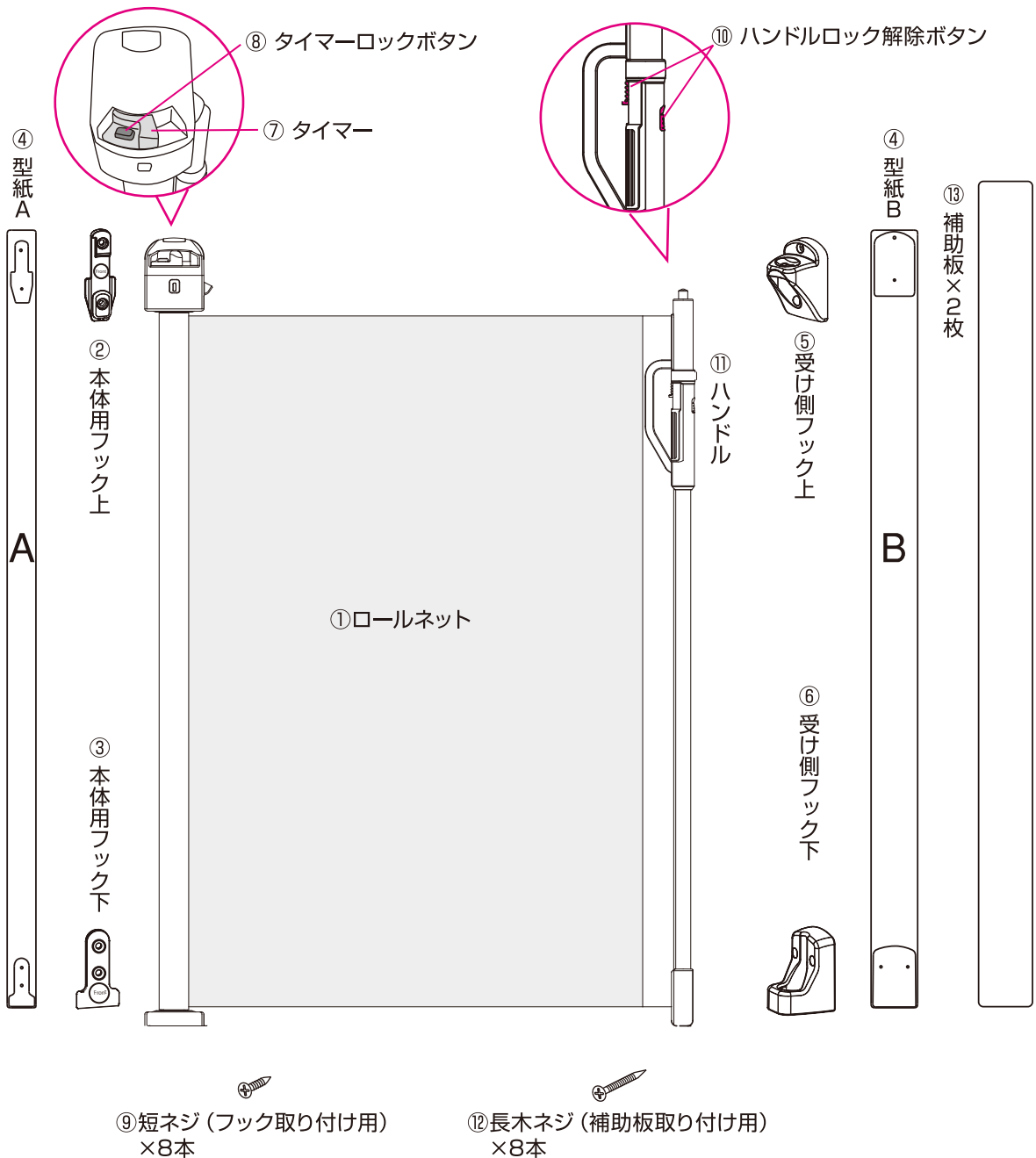
※注1：木ネジを使用しますので、ネジ穴の痕が残ります。あらかじめご了承ください。

※注2：壁面に隠れた棧の確認は、市販の棧探知機をお使いいただくか、お近くの工務店にご相談ください。

# セット内容と各部の名称

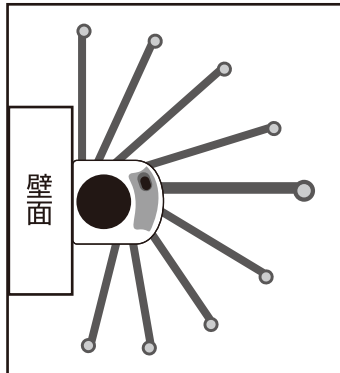
組み立てる前に、部品が全て揃っているか確認してください。

- ①ロールネット
  - ②本体用フック上
  - ③本体用フック下
  - ④型紙A、B
  - ⑤受け側フック上
  - ⑥受け側フック下
  - ⑦タイマー
  - ⑧タイマーロックボタン
  - ⑨短ネジ (フック取り付け用) ×8本
  - ⑩ハンドルロック解除ボタン
  - ⑪ハンドル
  - ⑫長木ネジ (補助板取り付け用) ×8本
  - ⑬補助板 ×2枚
  - 取扱説明書 (本書)
- \*長さが合わないときは、ホームセンターなどで別途ご購入ください。



# ゲイトの設置方法

本製品のロールネット部分は、どの角度からも引き伸ばすことができます。設置する前に位置を確かめてください。



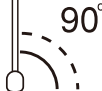
**⚠ 注意**

壁などの設置面に、本製品が隙間なく水平な状態で設置できない場合は使用できません。

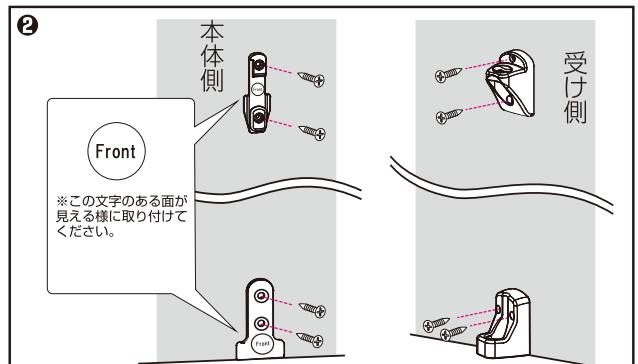
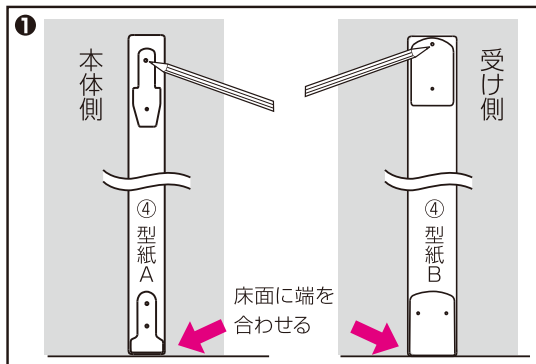


**⚠ 注意**

床面に対して垂直に設置できない場合は、本製品のロックシステムが正常に動作しません。危険ですので、必ず垂直に設置できる場所でご使用ください。



## 1 設置場所の壁面にフックを取り付けます。



設置面に④型紙A、受け側に④型紙Bをあて、それぞれの下端が床にぴったり沿うように合わせ、ペンなどでネジ穴の目印をつけます。

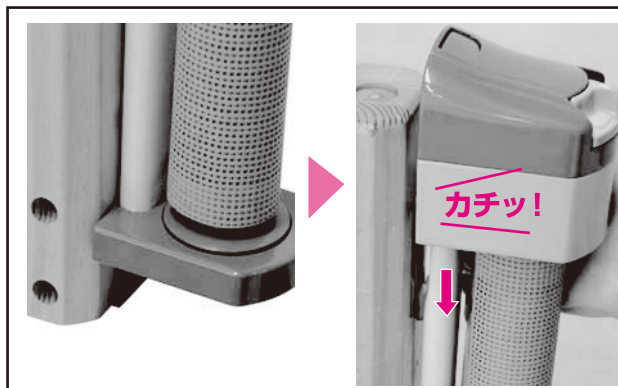
本体用フックと、受け側のフックをそれぞれ⑨フック取り付け用ネジで取り付けます。

**⚠ 注意**

取り付けの際に、ネジの頭が突き出ないように確実に締めてください。本体側と受け側のフックが同じ高さになるように取り付けてください。

※「Front」の文字が表にくるように

## 2 ゲイトをフックに取り付けます。 ※説明に使用している画像と本製品の色は異なります。



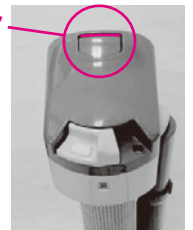
**⚠ 注意**

ゲイトが確実に上下のフックに取り付けられ、ロックがかかることを確認してください。

**⚠ 警告**

ロック上部のボタンの赤いラインが見えている場合は、床と水平に取り付けができていません。左右の高さを合わせて再度取り付けてください。

赤いライン

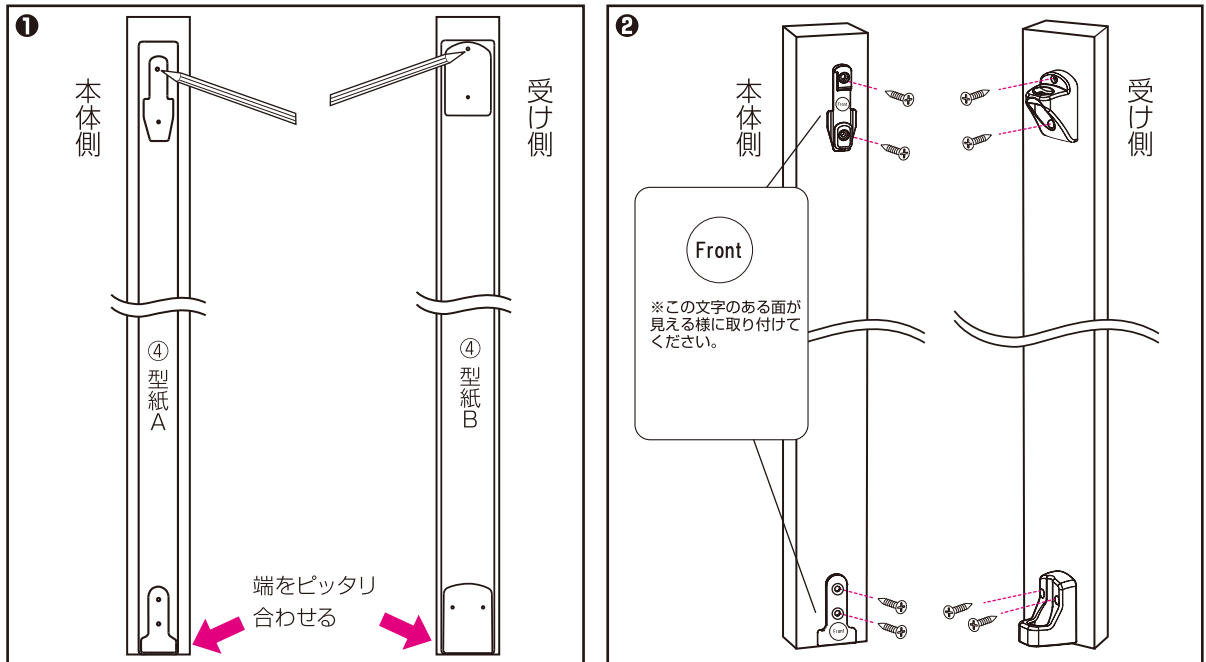


まず、ゲイトを本体用フック下に軽く添えて、本体用フック上に合わせて傾けます。そのまま下方向に「カチッ」と音がするまでスライドさせ、フックに取り付けます。

# 補助板の使用法

本製品に付属の補助板をご使用いただくことで、取り付け・設置がしやすくなります。

## 1 補助板にフックを取り付けます

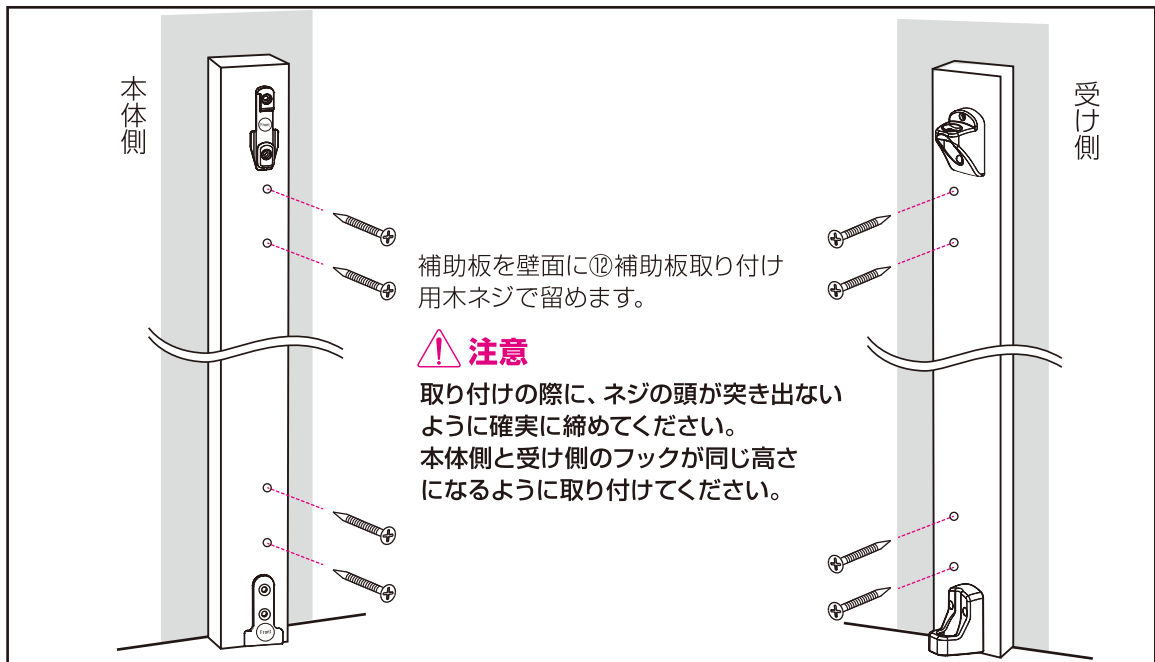


補助板に④型紙A、④型紙Bをあて、それぞれの下端がぴったり沿うように合わせ、ペンなどでネジ穴の目印をつけます。

本体用フックと、受け側のフックをそれぞれ⑨フック取り付け用ネジで取り付けます。

取り付け方法

## 2 設置場所に補助板を取り付けます。

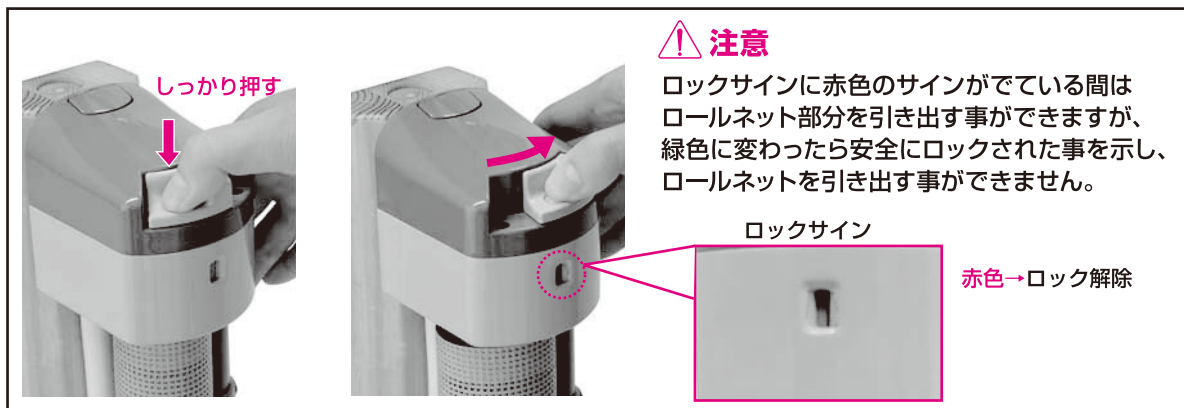


# ゲイトの閉め方

操作する前に、本製品が取扱説明書通りに正しく柱や補助板に取り付けられ、設置できているか確認してください。

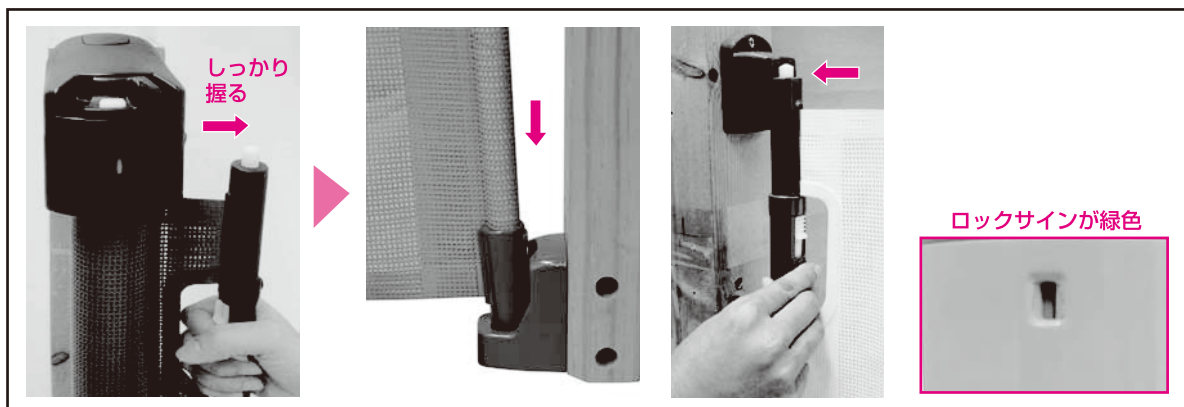
**⚠ 警告** ロック上部のボタンの赤いラインが見えている場合は、床と水平に取り付けできていません。左右の高さを合わせて再度取り付けてください。

## 1 ゲイトのロックを解除します。



タイマーロックボタンを押しながらタイマーを横にスライドさせます。ロックが解除されロールネット部分を引き出す事ができます。ロック解除の時間は約8秒間です。途中でロックがかかった場合は再度解除して動かしてください。

## 2 ゲイトを閉めます。



ロックが解除されている間に、ハンドルを握ってロールネットを引き出し、ハンドルの下上のバーをドア受け側フックに差し込みます。この時、下フックから先に差し込んでください。タイマーからカチッと音がするかロックサインが緑色に変わるとゲイトはロックされています。

**⚠ 重要** ゲイトを閉めた後は、ロールがロックされている事を必ず確認してください。

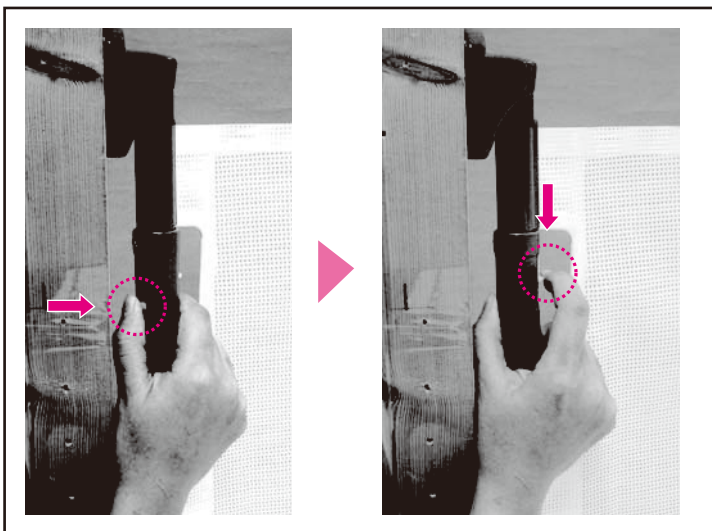
**⚠ 注意** ロックサインが緑に変わるまでに（約8秒間）ロールネットを収納できなかった場合は、再度ゲイトのロックを解除してください。破損する恐れがありますので、無理に押したり引いたりしないでください。



# ゲイトの開き方

通行する場合は、ハンドルをにかけている側のロックのみ開閉してください。

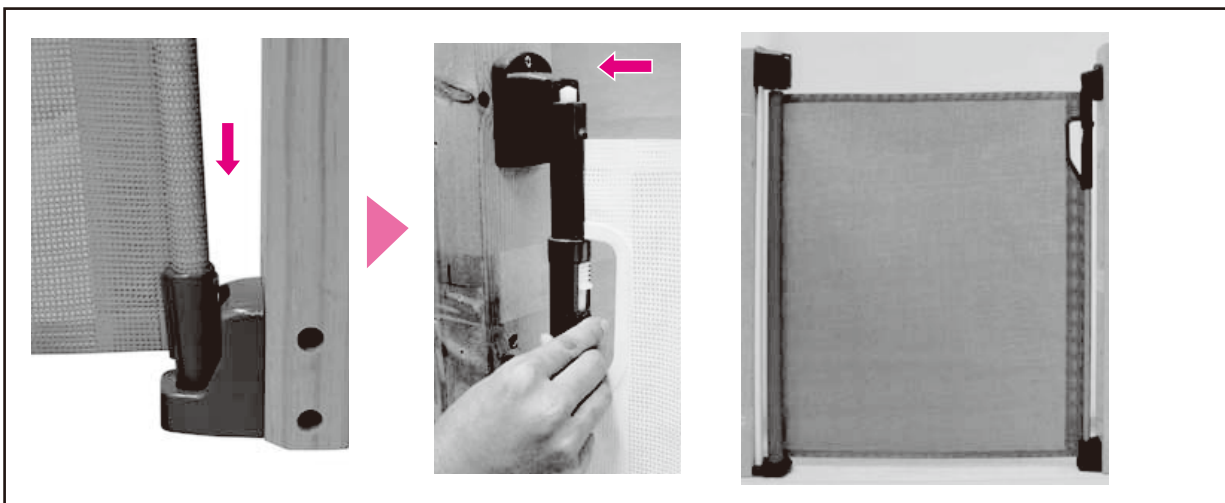
## 1 ハンドルロックを解除します。



※この時、ゲイトのロックを解除しない限り  
ロールネットは巻き取り収納されません。

図のように、ハンドル解除ボタンを押しながらレバーを下にスライドさせてください。  
上下のフックからハンドルを外してゲイトを開きます。

## 2 ゲイトを閉めます。



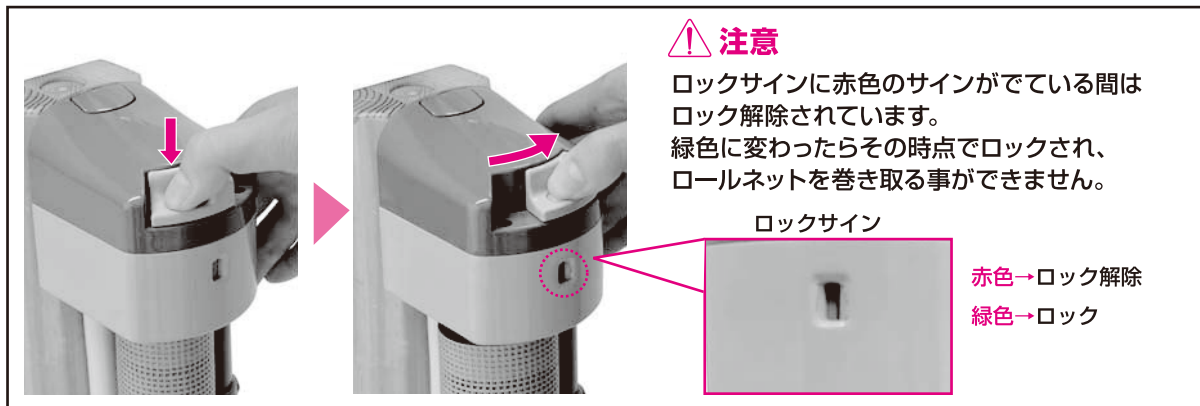
ゲイトを開いた後に、ハンドルを受け側フックに差し込み、ゲイトを閉めてください。

**⚠ 重要** ゲイトを閉めた後は、ロールがロックされている事を必ず確認してください。

# ゲイトの収納方法

本製品を使用しない場合は、通行しやすいようにロールネット部分を巻き取って収納しておくことができます。

## 1 ゲイトのロックを解除します。



タイマーロックボタンを押しながらタイマーを横にスライドさせます。  
ゲイトのロックが約8秒間解除されます。

## 2 ハンドルロックを解除します。

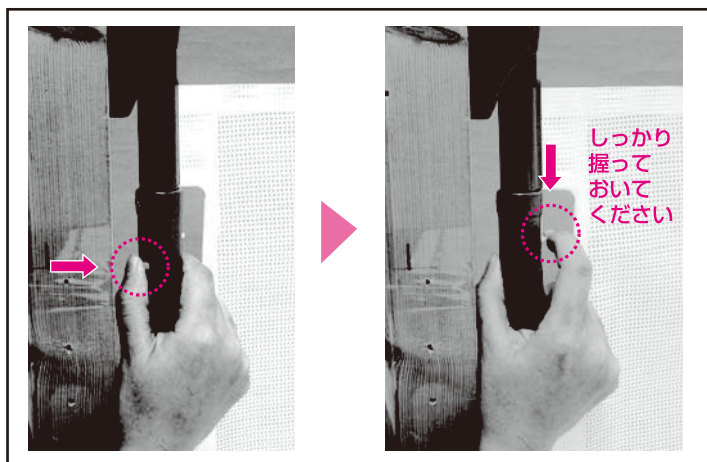


**注意**

ハンドルロックを解除すると、力強く巻き取られますのでご注意ください。

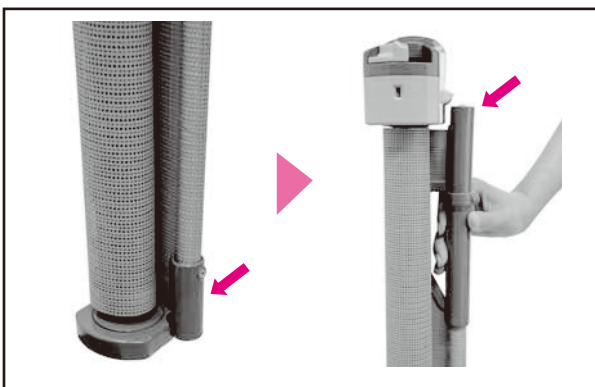
周りに人や物がない事を確認してください。

ロックサインが緑色に変わってロックが完全にかかるまで途中で手を離さないでください。



図のように、ハンドル解除ボタンを押しながらレバーを下にスライドさせてください。  
巻取の際、ロールにゆがみやたるみがない様に注意してください。

### 3 ゲイトを収納します。



ロールネットが最後まで巻き取られたら、ハンドルの上部と下部をゲイト枠側のくぼみに差し込みます。

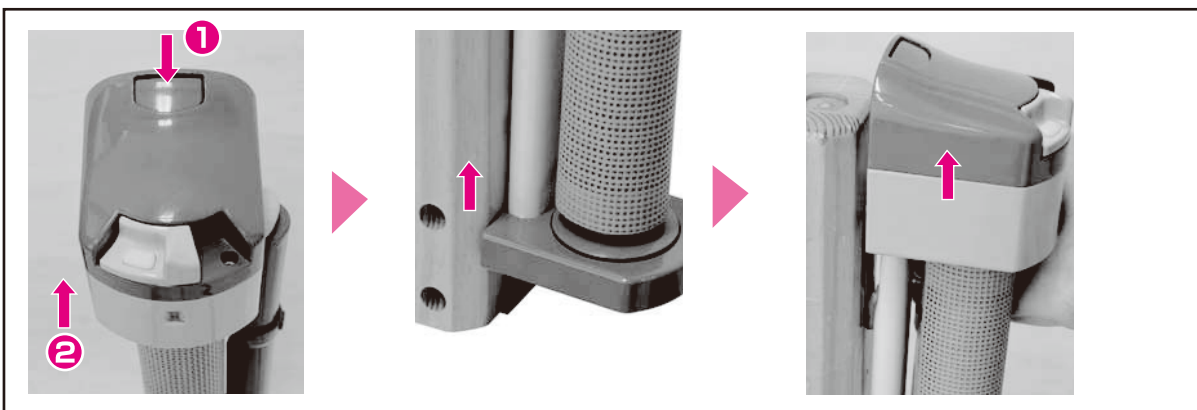


#### 注意

ロックサインが緑に変わるまでに（約8秒間）ロールネットを収納できなかった場合は、再度ゲイトのロックを解除してください。  
破損する恐れがありますので、無理に押したり引いたりしないでください。

## ゲイトの取り外し方

本製品を使用しない場合は、ゲイト部分を取り外して保管することができます。



左図のように、ロック上部のボタンを押しながらロック部分を上にスライドさせることで、フックから取り外すことができます。

## 日常の安全点検とお手入れ

⚠ 毎日ご使用になる前に、取り付け部にゆるみがないか、ゲイトにガタツキ等がないか、必ず安全点検を行なってください。

⚠ ゲイト本体や部品が破損したら、ただちに使用を中止してください。

■ 汚れた際は、中性洗剤・ぬるま湯を使い、かたく絞った布かスポンジで表面を拭いてください。

■ 研磨剤やアンモニア、漂白剤の使用やアルコール類の洗剤は使用しないでください。

この商品は細心の注意をもとに製造されておりますが、  
万が一商品に欠陥があった場合は、ただちに使用を中止し当社までご連絡ください。

### 保証について

- 保証書は(株)日本育児または、販売店で所定事項を記入してお渡しいたしますので、記載内容をご確認いただき、大切に保管してください。
- 保証期間は、お買い上げの日から1年間です。なお、保証期間中でも有料になることがありますので、保証書をよくお読みください。

**中古市場で購入したもの、もしくは未使用でない譲渡品は、保証対象外になります。**

### 生産物賠償責任保険について

当社は「スルする〜とゲイト」を安心してお使いいただけるように、品質については細心の配慮をいたしております。この取扱説明書に従って正しく取り付け、正しい方法でお使いになったにもかかわらず、製品の欠陥により、怪我を負ったり財物が破損した場合は、その損害を補償する為に保険会社と「生産物賠償責任保険」の契約を結んでおります。事故が発生した場合は、ただちに当社までご連絡ください。

- ご注意：この制度は、傷害などの身体的な損害と財物の破損についてのみ補償するもので、製品の品質について保証するものではありません。

## 保証書

本製品は当社の厳密な品質検査に合格したものであり、その品質を保証いたします。お買い上げ日より1年以内に取扱説明書の注意書にしたがって、正常な使用状態で使用して故障した場合には、下記の保証規定により無償修理いたします。

### 保証規定

- 1.保証期間はお買い上げ日より1年間です。
- 2.修理は当社、またはお買い上げの販売店にて受け付けます。
- 3.修理の際は必ず保証書をご提示ください。ご提示のない場合は、有料となります。
- 4.お買い上げ年月日、お客様の氏名、住所、販売店名のご記入がない場合、またはそれらを訂正した場合は無効となります。
- 5.次のような場合には保証対象外となり、保証期間内でも有料となります。
  - 使用法の誤り、または乱用による故障。
  - 不当な修理、改造、分解掃除等による故障。
  - 天災、火災による故障および損傷。
- 6.保証対象外の修理品の運賃等、諸掛り費用はお客様にてご負担願います。
- 7.本保証書は再発行致しません。大切に保存してください。
- 8.本保証書は日本国内においてのみ有効です。

品名	スルする〜とゲイト		保証期間	1年
お買い上げ日	年 月 日			
お客様	ご住所	〒		
	ご芳名	<b>見 本 様</b>		
販売店	住所			
	店名			
	TEL			

※製品の仕様は、改善などのために予告なく変更する場合があります。  
本製品に関するご意見・ご質問がございましたら、下記連絡先までお問い合わせください。



株式会社 **日本育児** 本社 〒541-0059 大阪市中央区博労町 3-6-1 TEL.06-6251-7420  
東京営業所 〒105-0013 東京都港区浜松町 2-1-15 TEL.03-5733-5252

<http://www.nihonikuji.co.jp>

2015.06\_UN\_NIK